

Nieuwe lesmethode?

Volg je eigen route

De keuze voor een nieuwe lesmethode start met een goede voorbereiding. Volg je eigen route en kom tot de juiste keuze voor jou, je school en de studenten.

Veel succes en plezier!

Ontdek de verschillende methodes



Online bladerboeken



Webinars



Advies van accountmanager

Probeer een paar methodes uit



Bestel een beoordelingspakket



Proeflicentie



3 maanden pilot

Ga lekker van start met je nieuwe methode



Training en coaching



Onbeperkt toegang tot onderwijsvanmorgen.nl voor al je inspiratie!



Supergoede ondersteuning van klantenservice en accountmanager

MALMBERG staat altijd voor je klaar. Heb je vragen of wil je een methode uitproberen?

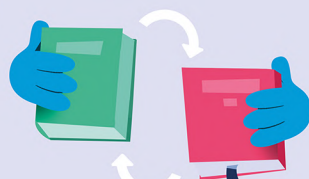
Neem contact met ons op.

Bel 073-628 8788

Of scan de QR-code:



Neem een weloverwogen beslissing



Overstapservice



Methodevergelijkchecklist



Q&A met de methodespecialist





Evaluatieformulier

voor het beoordelen

van je huidige methode

Voordat je van start gaat met de oriëntatie op een nieuwe methode is het belangrijk om je huidige lesmethode te evalueren. Gebruik hiervoor dit evaluatieformulier. Zo bepaal je de selectiecriteria waaraan je nieuwe methode moet voldoen.

Zo werkt het evaluatieformulier

In dit evaluatieformulier komen alle aspecten van een methode terug. Beoordeel de huidige methode op deze aspecten met een vierpuntsschaal:

1: Slecht

2: Onvoldoende

3: Voldoende

4: Goed

n.v.t.: Ontbreekt in de methode

Vink het vakje aan wat van toepassing is en tel de scores per onderdeel bij elkaar op.

Tip: Vink 10 aspecten aan die jij het belangrijkste vindt in een nieuwe methode.



Evaluatieformulier

voor het beoordelen

van je huidige methode

Inhoud					
Kwaliteit methode					
- Moeilijkheidsgraad sluit aan bij het niveau	1	2	3	4	n.v.t.
- Verdieping	1	2	3	4	n.v.t.
- Voldoende materiaal	1	2	3	4	n.v.t.
- Goede variatie en hoeveelheid opdrachten	1	2	3	4	n.v.t.
- Theorie wordt op een toegankelijke manier aangeboden	1	2	3	4	n.v.t.
- Biedt een duidelijke opbouw en structuur	1	2	3	4	n.v.t.
Kwaliteit toetsen					
- Moeilijkheidsgraad sluit aan bij het niveau	1	2	3	4	n.v.t.
- Voldoende toetsen	1	2	3	4	n.v.t.
Leerzaam en ondersteunend beeldmateriaal	1	2	3	4	n.v.t.
Goede verhouding tekst en afbeeldingen	1	2	3	4	n.v.t.
Mogelijkheid om mijn studenten op hun eigen niveau te laten werken	1	2	3	4	n.v.t.
Bereidt voor op de examens					
Biedt beroepsgericht materiaal aan	1	2	3	4	n.v.t.
Score					

Voor de student					
Duidelijk en overzichtelijk voor de student	1	2	3	4	n.v.t.
Genoeg oefen- en trainingsmogelijkheden	1	2	3	4	n.v.t.
Stimuleert zelfstandig werken	1	2	3	4	n.v.t.
Directe (persoonlijke) feedback	1	2	3	4	n.v.t.
Contexten sluiten aan bij de belevingswereld van studenten	1	2	3	4	n.v.t.
Is aantrekkelijk en overzichtelijk vormgegeven	1	2	3	4	n.v.t.
Score					



Evaluatieformulier

voor het beoordelen

van je huidige methode

Voor de docent					
Duidelijk en overzichtelijk voor de docent	1	2	3	4	n.v.t.
Voldoende ondersteunend docentmateriaal	1	2	3	4	n.v.t.
Methode is inzetbaar op een wijze die past bij mijn manier van lesgeven	1	2	3	4	n.v.t.
Online leeromgeving					
- Geeft duidelijk inzicht in de voortgang van studenten	1	2	3	4	n.v.t.
- Online omgeving werkt stabiel en storingen worden snel opgelost	1	2	3	4	n.v.t.
Score					

Ondersteuning/service					
Mogelijkheid tot het volgen van een (gratis) training	1	2	3	4	n.v.t.
Toegankelijkheid van de uitgever (bereikbaarheid, verschillende kanalen)	1	2	3	4	n.v.t.
Kwaliteit van ondersteuning (snelheid van reageren, oplossingsgerichtheid, klantvriendelijkheid, persoonlijke coach)	1	2	3	4	n.v.t.
Kwaliteit van online ondersteuning	1	2	3	4	n.v.t.
Score					

Prijs / kwaliteit					
Heeft een goede prijs/kwaliteitverhouding	1	2	3	4	n.v.t.
Score					



Eigen keuzecriteria					
	1	2	3	4	n.v.t
	1	2	3	4	n.v.t
	1	2	3	4	n.v.t
	1	2	3	4	n.v.t
	1	2	3	4	n.v.t
	1	2	3	4	n.v.t
	1	2	3	4	n.v.t
	1	2	3	4	n.v.t
	1	2	3	4	n.v.t
Totaalscore					

Conclusie

Na het invullen van de scores heb je een goed beeld van je huidige methode. Per onderdeel kan de score variëren. Bij het kiezen van een nieuwe methode is het daarom belangrijk om te weten welke criteria voor jullie belangrijk zijn.

Veel succes!