

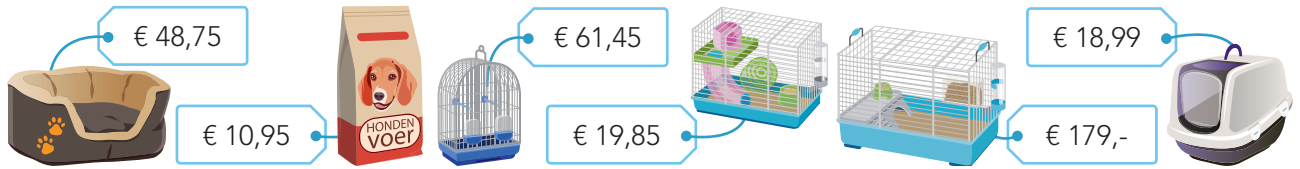
DOEL

- Je oefent bewerkingen schattend uitrekenen, in contexten waarbij het zinvol is om te schatten.

1

Hoeveel is het ongeveer? bijvoorbeeld:

Welke som hoort erbij? Schrijf ook de som op waarmee je rekent.



Melanie heeft € 100,-. Zij koopt een hondenmand en 3 zakken hondenvoer. Hoeveel houdt zij ongeveer over?

som: $100 - (48,75 + 3 \times 10,95) \approx$

ik reken: $100 - (50 + 3 \times 10)$

antwoord: ongeveer € 20,-

Hoeveel kosten 12 kattenbakken ongeveer bij elkaar?

som: $12 \times 18,99 \approx$

ik reken: 12×20

antwoord: ongeveer € 240,-

Reni koopt een hamsterkooi en 1 konijnenhok. Ze had € 225,-. Hoeveel houdt zij ongeveer over?

som: $225 - (19,85 + 179) \approx$

ik reken: $225 - 200$

€ 45,- € 35,- € 25,-

Hoeveel kosten 109 zakken hondenvoer ongeveer bij elkaar?

som: $109 \times 10,95 \approx$

ik reken: 100×10

€ 1000,- € 1500,- € 2000,-

2

Hoeveel is het ongeveer?

Welke som hoort erbij? Schrijf ook de som op waarmee je rekent.

Kruis daarna het goede antwoord aan.

Hoeveel klanten zijn er ongeveer geweest in week 31 t/m 33?

som: $2345 + 1985 + 3265 \approx$

ik reken: $2000 + 2000 + 3000$

6000 7000 8000

Hoeveel kosten 5 vogelkooien ongeveer bij elkaar?

som: $5 \times 61,45 \approx$

ik reken: 5×60

€ 300,- € 325,- € 350,-

aantal klanten

week 31	week 32	week 33
2345	1985	3265

Hoeveel klanten zijn er in week 32 ongeveer minder geweest dan in week 33?

som: $3265 - 1985 \approx$

ik reken: $3000 - 2000$

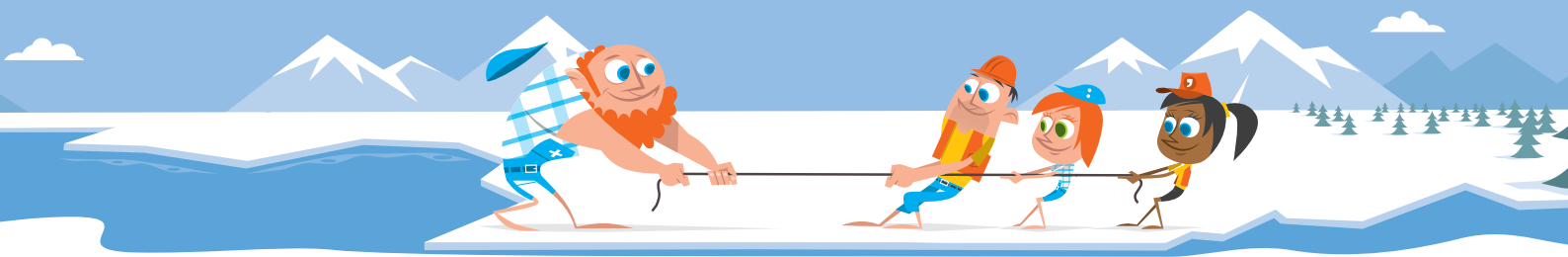
3000 2000 1000

4 mannen tillen samen een kist van 76,575 kg. Hoeveel kg tilt iedere man ongeveer?

som: $76,575 : 4 \approx$

ik reken: $80 : 4$

2 kg 20 kg 200 kg



3

Hoeveel is het ongeveer?

Welke som hoort erbij? Schrijf ook de som op waarmee je rekent.

Kruis daarna het goede antwoord aan.

$6 \times \text{€ } 397 \approx ?$

$24,225 \text{ kg} : 5 \approx ?$

$3006 + 2986 + 2010 \approx ?$

ik reken: 6×400

ik reken: $25 : 5$

ik reken: $3000 + 3000 + 2000$

€ 1800,-

0,5 kg

8000

€ 2100,-

5 kg

7000

€ 2400,-

50 kg

6000

4 s

Hoeveel over? bijvoorbeeld:

Welke som hoort erbij? Schrijf ook de som op waarmee je rekent.

Kruis daarna het goede antwoord aan.



Sanne krijgt € 250,- om haar kamer te veranderen.
Ze gaat met haar moeder spullen kopen in de bouwmarkt.

2 stoelen en een blik muurverf

1 kastje, 2 krukjes en een lampje

som: $250 - 2 \times 79,99 - 27,95 \approx$

som: $250 - (38,75 + 32,45 +$

ik reken: $250 - 2 \times 80 - 30$

$32,45 + 17,50) \approx$

ik reken: $250 - (40 + 30 + 30 + 20)$

€ 60,- € 80,- € 90,-

€ 140,- € 130,- € 110,-

3 blikken muurverf en 2 lampjes

3 kastjes en een stoel

som: $250 - 3 \times 27,95 - 2 \times 17,50 \approx$

som: $250 - 3 \times 38,75 - 79,99 \approx$

ik reken: $250 - 3 \times 30 - 2 \times 20$

ik reken: $250 - 3 \times 40 - 80$

€ 150,- € 140,- € 120,-

€ 30,- € 40,- € 50,-

KLAAR VOOR DE TOETS!





DOEL

- Je oefent optellen en aftrekken tot en met 20 ($6 + 8$ en $16 - 8$).

1



Reken uit.

$2 + 9 = 11$

$7 + 7 = 14$

$5 + 8 = 13$

$8 + 6 = 14$

$8 + 4 = 12$

$9 + 8 = 17$

$8 + 8 = 16$

$7 + 9 = 16$

$4 + 9 = 13$

$9 + 9 = 18$

$9 + 3 = 12$

$5 + 9 = 14$

$7 + 8 = 15$

$7 + 5 = 12$

$7 + 6 = 13$

$5 + 6 = 11$

$9 + 7 = 16$

$8 + 9 = 17$

$6 + 9 = 15$

$3 + 8 = 11$

$18 - 9 = 9$

$14 - 6 = 8$

$12 - 8 = 4$

$15 - 9 = 6$

$14 - 7 = 7$

$18 - 9 = 9$

$17 - 8 = 9$

$16 - 7 = 9$

$15 - 6 = 9$

$12 - 6 = 6$

$12 - 5 = 7$

$11 - 6 = 5$

$13 - 6 = 7$

$17 - 9 = 8$

$14 - 9 = 5$

$14 - 8 = 6$

$14 - 5 = 9$

$11 - 2 = 9$

$16 - 9 = 7$

$15 - 7 = 8$

2

Reken uit.

+	6	8	5
4	10	12	9
5	11	13	10
9	15	17	14

-	5	7	9
15	10	8	6
13	8	6	4
11	6	4	2

3

Reken uit.

4  11

6  13

8  15

9  16

5  12

12  4

15  7

16  8

13  5

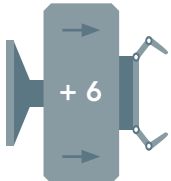
14  6

5  11

8  14

7  13

6  12

9  15

18  9

15  6

13  4

14  5

17  8



4

Maak 9 verschillende plussommen.

Kies steeds uit elke rij een getal.

7 9 8

6 5 7

$$7 + 6 = 13$$

$$9 + 6 = 15$$

$$8 + 6 = 14$$

$$7 + 5 = 12$$

$$9 + 5 = 14$$

$$8 + 5 = 13$$

$$7 + 7 = 14$$

$$9 + 7 = 16$$

$$8 + 7 = 15$$

5

Reken uit.

$$18 - 9 = 9$$

$$9 + 2 = 11$$

$$14 - 7 = 7$$

$$4 + 8 = 12$$

$$15 - 9 = 6$$

$$8 + 5 = 13$$

$$13 - 5 = 8$$

$$8 + 7 = 15$$

$$14 - 9 = 5$$

$$7 + 9 = 16$$

$$14 - 8 = 6$$

$$6 + 8 = 14$$

$$16 - 9 = 7$$

$$5 + 7 = 12$$

$$12 - 6 = 6$$

$$9 + 9 = 18$$

$$17 - 8 = 9$$

$$6 + 5 = 11$$

$$11 - 7 = 4$$

$$8 + 3 = 11$$

6

Maak 9 verschillende minsommen.

Kies steeds uit elke rij een getal.

11 13 17

9 7 8

$$11 - 9 = 2$$

$$13 - 9 = 4$$

$$17 - 9 = 8$$

$$11 - 7 = 4$$

$$13 - 7 = 6$$

$$17 - 7 = 10$$

$$11 - 8 = 3$$

$$13 - 8 = 5$$

$$17 - 8 = 9$$

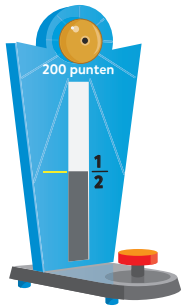
DOEL

- S** Je oefent een breuk met een breuk te vermenigvuldigen: $\frac{1}{3} \times \frac{3}{4}$ en $\frac{1}{3} \times 3\frac{1}{4}$.
- F** Je herhaalt het berekenen van een deel van een geheel: $\frac{3}{4} \times 100$.
- F** Je herhaalt een heel getal met een benoemde breuk te vermenigvuldigen: $2 \times \frac{1}{3}$ pizza en $2 \times 1\frac{1}{3}$ pizza.

1

Welke som hoort erbij?

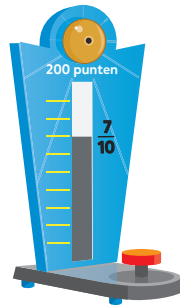
Hoeveel punten zijn er gehaald?



$$200 : 2 = 100$$

$$\text{som: } \frac{1}{2} \times 200 = 100$$

antwoord: 100 punten

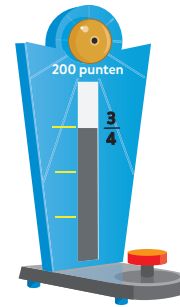


$$200 : 10 = 20$$

$$7 \times 20 = 140$$

$$\text{som: } \frac{7}{10} \times 200 = 140$$

antwoord: 140 punten



$$200 : 4 = 50$$

$$3 \times 50 = 150$$

$$\text{som: } \frac{3}{4} \times 200 = 150$$

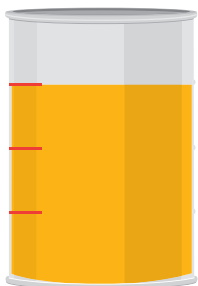
antwoord: 150 punten

2

Welke som hoort erbij?

Hoeveel liter zit er in het vat?

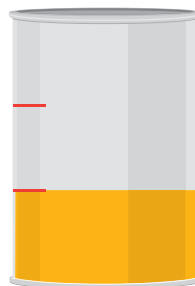
1600 liter



$$\text{som: } \frac{3}{4} \times 1600 = 1200$$

antwoord: 1200 liter

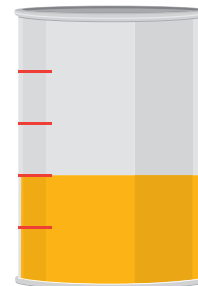
1800 liter



$$\text{som: } \frac{1}{3} \times 1800 = 600$$

antwoord: 600 liter

2500 liter



$$\text{som: } \frac{2}{5} \times 2500 = 1000$$

antwoord: 1000 liter

3

Reken uit.

Je mag tekenen.

$$2 \times \frac{1}{5} \text{ pizza} = \frac{2}{5} \text{ pizza}$$

$$3 \times \frac{1}{6} \text{ pizza} = \frac{3}{6} = \frac{1}{2} \text{ pizza}$$

$$2 \times \frac{1}{8} \text{ pizza} = \frac{2}{8} = \frac{1}{4} \text{ pizza}$$

$$2 \times 1\frac{1}{5} \text{ pizza} = 2\frac{2}{5} \text{ pizza}$$

$$3 \times 1\frac{1}{6} \text{ pizza} = 3\frac{3}{6} = 3\frac{1}{2} \text{ pizza}$$

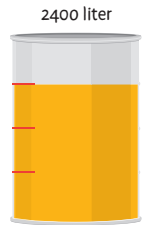
$$2 \times 1\frac{1}{4} \text{ pizza} = 2\frac{2}{4} = 2\frac{1}{2} \text{ pizza}$$



4

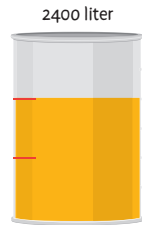
Welke som hoort bij het plaatje?

Hoeveel liter zit er in het vat?



som: $\frac{3}{4} \times 2400 = 1800$

antwoord: 1800 l



som: $\frac{2}{3} \times 2400 = 1600$

antwoord: 1600 l



som: $\frac{5}{6} \times 2400 = 2000$

antwoord: 2000 l

5

Welke som hoort erbij?

Hoeveel km al gefietst?

Aniek fietst in totaal 24 km.
Zij heeft al $\frac{2}{3}$ deel gefietst.

som: $\frac{2}{3} \times 24 = 16$

antwoord: 16 km

Mart fietst in totaal 15 km.
Hij heeft al $\frac{3}{5}$ deel gefietst.

som: $\frac{3}{5} \times 15 = 9$

antwoord: 9 km

6

Welke som hoort erbij?

Je mag een kladblaadje gebruiken.

Julia drinkt 3 dagen lang $\frac{1}{2}$ liter melk.
Hoeveel liter melk drinkt zij in totaal?

som: $3 \times \frac{1}{2} =$

antwoord: $1\frac{1}{2}$ liter

Tarik fietst elke dag $4\frac{1}{2}$ kilometer naar school.
Hoeveel kilometer fietst hij in 5 dagen?

som: $5 \times 4\frac{1}{2} =$

antwoord: $20\frac{5}{2} = 22\frac{1}{2}$ km

In het restaurant leggen ze $\frac{1}{2}$ tomaat op een broodje gezond. Hoeveel tomaten zijn er nodig voor 10 broodjes gezond?

som: $10 \times \frac{1}{2} =$

antwoord: $\frac{10}{2} = 5$ tomaten

Anton loopt elke dag $1\frac{2}{3}$ km om kranten te bezorgen. Hoeveel km loopt hij in 5 dagen met de krant?

som: $5 \times 1\frac{2}{3} =$

antwoord: $5\frac{10}{3} = 8\frac{1}{3}$ km





DOEL

- Je oefent de gemiddelde snelheid uitrekenen in kilometer per uur en je oefent rekenen met gemiddelde snelheid.
- **S** Je oefent de gemiddelde snelheid uitrekenen in meter per seconde of andere tijdseenheden.

1

Wat is de gemiddelde snelheid per uur?

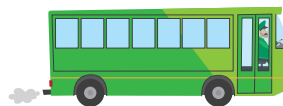
Vul eerst de tabel in. *bijvoorbeeld:*



De taxi rijdt een afstand van 25 km in 30 minuten.

afstand (km)	25	50
tijd (min)	30	60

De taxi rijdt 50 km/u.



De bus rijdt een afstand van 180 km in 2 uur.

afstand (km)	180	90
tijd (uur)	2	1

De bus rijdt 90 km/u.

2

Hoelang duurt de rit?

Vul eerst de tabel in. *bijvoorbeeld:*

Tom rijdt een afstand van 180 km met een gemiddelde snelheid van 60 km/u.

afstand (km)	60	180
tijd (uur)	1	3

De rit duurt 3 uur.

Max rijdt een afstand van 40 km met een gemiddelde snelheid van 80 km/u.

afstand (km)	80	40
tijd (min)	60	30

De rit duurt 30 minuten.

3

Hoelang duurt de rit?

Vul eerst de tabel in. *bijvoorbeeld:*



De auto rijdt een afstand van 250 km, met een gemiddelde snelheid van 50 km/u.

afstand (km)	50	200	250
tijd (uur)	1	4	5

De rit duurt 5 uur.



De vrachtwagen rijdt een afstand van 240 km, met een gemiddelde snelheid van 80 km/u.

afstand (km)	80	240
tijd (uur)	1	3

De rit duurt 3 uur.



4

Reken uit.

Florian rijdt 75 km/u.

Hoelang doet hij over 225 km? 3 uur

Hoeveel km rijdt hij in 30 minuten? 37,5 km

Youssef rijdt 4 km in 1 kwartier.

Wat is de gemiddelde snelheid? 16 km/u

Hoeveel km is dat in 3 kwartier? 12 km

Tycho rijdt 120 km/u.

Hoeveel km rijdt hij in 15 minuten? 30 km

Hoelang doet hij over 180 km? 1,5 uur

Mike rijdt 15 km in 10 minuten.

Wat is de gemiddelde snelheid? 90 km/u

Hoeveel km is dat in 20 minuten? 30 km

5

Wat is de gemiddelde snelheid?

Bob rijdt een afstand van 120 km in 1 uur en 20 minuten.

Wat is de gemiddelde snelheid? 90 km/u

Irene rent gemiddeld 2 m/s.

Hoeveel m rent zij in 1 minuut? 120 m

Wat is de gemiddelde snelheid? 7,2 km/u

Lisa fietst een afstand van 3600 m in 15 minuten.

Hoeveel m fietst zij in 1 minuut? 240 m

Wat is de gemiddelde snelheid? 4 m/s

Karim schaatst een afstand van 6000 m in 20 minuten.

Hoeveel m schaatst hij in 1 minuut? 300 m

Wat is de gemiddelde snelheid? 5 m/s

DOEL

- Je herhaalt het uitrekenen van percentages via 1% (met de rekenmachine).
- Je oefent het kiezen tussen rekenen met breuken en via 1%.

1

Reken uit. Zet een kruisje voor de sommen die je via 1% uitrekt. bijvoorbeeld:

1% van € 650,- = € 6,50,-

50% van € 7200,- = € 3600,-

30% van € 120,- = € 36,-

2% van € 500,- = € 10,-

25% van € 320,- = € 80,-

75% van € 1600,- = € 1200,-

3% van € 150,- = € 4,50

7% van € 90,- = € 6,30

2

Reken uit.



8% van € 510,- = € 40,80

21% van € 494,- = € 103,74

$\frac{1}{2}$ % van € 466,- = € 2,33

12% van € 725,- = € 87,-

3% van € 2118,- = € 63,54

$6\frac{1}{2}$ % van € 1280,- = € 83,20

2% van € 423,- = € 8,46

72% van € 4652,- = € 3349,44

$12\frac{1}{2}$ % van € 6432,- = € 804,-

3

Laat zien wat je intypt.



In een zak chips van 225 gram zit 19% zout.
Hoeveel gram zout is dit?

19 × 225 =

antwoord: 42,75 g

In een pot chocoladepasta van 600 gram zit
68% suiker. Hoeveel gram suiker is dit?

68 × 600 =

antwoord: 408 g

Fiene haalde vorige maand € 1318,- op voor een
goed doel. Deze maand haalde ze $3\frac{1}{2}$ % meer op.
Hoeveel euro heeft ze meer opgehaald?

3.5 × 1318 =

antwoord: € 46,13

Fleur verdient € 6,- per uur. Als ze 13 wordt,
krijgt ze 12% salarisverhoging.
Hoeveel euro krijgt ze dan meer?

12 × 0.06 =

antwoord: € 0,72

4

Laat zien wat je intypt.



In een fles ketchup van 450 gram zit
14% zout. Hoeveel gram zout is dit?

14 × 450 =

antwoord: 63 g

In een pot mosterd van 425 gram zit
14% vet. Hoeveel gram vet is dit?

14 × 425 =

antwoord: 59,50 g



5



Laat zien wat je intypt.

Vorig weekend kwamen er in totaal 3975 bezoekers naar de dierentuin. Dit weekend waren er 32% meer bezoekers. Hoeveel bezoekers zijn dat?

$$32 \times 3975 =$$

antwoord: 1272 bezoekers

Irma krijgt € 7,- zakgeld per week. Als ze 16 wordt, krijgt ze 15% meer zakgeld. Hoeveel zakgeld is dat?

$$15 \times 0.07 =$$

antwoord: € 1,05

6

Reken uit.

$$3\% \text{ van } 700 = \underline{21}$$

$$40\% \text{ van } 600 = \underline{240}$$

$$25\% \text{ van } 4800 = \underline{1200}$$

$$8\% \text{ van } 400 = \underline{32}$$

$$5\% \text{ van } 1500 = \underline{75}$$

$$20\% \text{ van } 3200 = \underline{640}$$

7

Laat zien hoe je rekent. bijvoorbeeld:



Hoeveel gram zit er nu in de zak vogelvoer?

$$20\% \times 5000 = 1000$$

$$5000 + 1000 = 6000$$

antwoord: 6000 gram



Hoeveel gram chips zit er nu in de zak?

$$30\% \times 500 = 150$$

$$500 + 150 = 650$$

antwoord: 650 gram





DOEL

- Je oefent optellen en aftrekken tot en met 100 ($46 + 23$, $46 + 28$, $56 - 23$, $56 - 28$).

1

Reken uit.



$88 - 25 = 63$

$42 + 35 = 77$

$62 - 47 = 15$

$28 + 36 = 64$

$39 - 17 = 22$

$51 + 38 = 89$

$75 - 39 = 36$

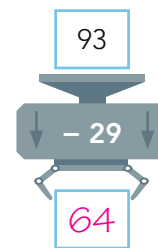
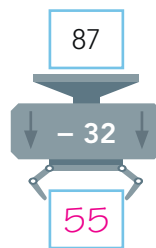
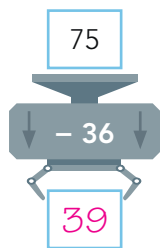
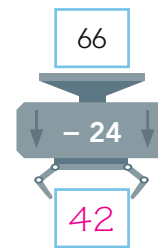
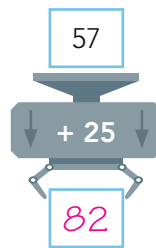
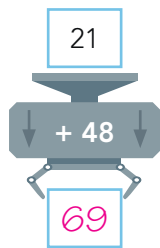
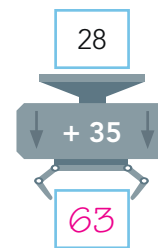
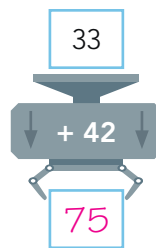
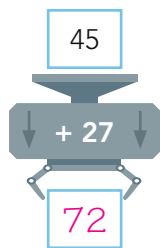
$86 + 13 = 99$

$51 - 27 = 24$

$34 + 41 = 75$

2

Reken uit.



3

Maak 9 verschillende plussommen.

Kies steeds uit elke rij een getal.

34

49

52

26

13

37

$34 + 26 = 60$

$49 + 26 = 75$

$52 + 26 = 78$

$34 + 13 = 47$

$49 + 13 = 62$

$52 + 13 = 65$

$34 + 37 = 71$

$49 + 37 = 86$

$52 + 37 = 89$



4

Maak 9 verschillende minsommen.

Kies steeds uit elke rij een getal.

56	73	85
----	----	----

24	44	39
----	----	----

$$56 - 24 = 32$$

$$73 - 24 = 49$$

$$85 - 24 = 61$$

$$56 - 44 = 12$$

$$73 - 44 = 29$$

$$85 - 44 = 41$$

$$56 - 39 = 17$$

$$73 - 39 = 34$$

$$85 - 39 = 46$$

5

Reken uit.

+	19	31	25
27	46	58	52
36	55	67	61
48	67	79	73

-	29	43	36
88	59	45	52
73	44	30	37
96	67	53	60

6

Reken uit.

$$63 + 15 = 78$$

$$78 - 21 = 57$$

$$49 + 18 = 67$$

$$53 - 25 = 28$$

$$54 + 19 = 73$$

$$68 - 44 = 24$$

$$32 + 32 = 64$$

$$85 - 26 = 59$$

DOEL

- **F** Je oefent rekenen met alle maten voor gewicht in verhaalsommen.
- Je oefent rekenen, schattend en precies, met prijzen en gewichten, waarbij je maten moet herleiden.
- **S** Je oefent rekenen met alle maten voor gewicht.

1

Reken om naar de andere maat.

Het gewicht is 6,586 kg. Dat is 6 kg en 586 g. Dat is 6586 g.
 Het gewicht is 7,104 kg. Dat is 7 kg en 104 g. Dat is 7104 g.
 Het gewicht is 5,2 kg. Dat is 5 kg en 200 g. Dat is 5200 g.
 Het gewicht is 0,418 kg. Dat is 0 kg en 418 g. Dat is 418 g.

2

Hoeveel weegt het?



3,8 kg = 3 kg en 800 g



2,25 kg = 2 kg en 250 g



0,795 kg = 0 kg en 795 g



4,775 kg = 4 kg en 775 g

3

Hoeveel kost het? bijvoorbeeld:



250 g kaas kost € 3,75

gewicht (g)	1000	500	250	750	1500
prijs (cent)	1500	750	375	1125	2250

750 g kaas kost € 11,25

1,5 kg kaas kost € 22,50



250 g kipfilet kost € 3,00

gewicht (g)	200	50	250	750	1500
prijs (cent)	240	60	300	900	1800

750 g kipfilet kost € 9,00

1,5 kg kipfilet kost € 18,00



250 g walnoten kost € 7,00

gewicht (g)	500	250	750	1500
prijs (cent)	1400	700	2100	4200

750 g walnoten kost € 21,00

1,5 kg walnoten kost € 42,00



4

Hoeveel is het?



Hoeveel weegt een kwart pak meel? 250 g



Hoeveel weegt de zak potgrond nog? 9,8 kg



Hoeveel wegen de appels? 0,835 kg

5

Hoeveel kost het?



750 g appels kost € 0,90
1,5 kg appels kost € 1,80



250 g kaas kost € 4,15
1,5 kg kaas kost € 24,90



1 kg kipfilet kost € 15,50
0,5 kg kipfilet kost € 7,75

6 s

Hoeveel is het?

Kies uit kg of g.



Een half pak waspoeder weegt 2500 g



In de zak potgrond zit nog 1,8 kg



De bananen wegen 0,735 kg



De zak patat weegt nog 735 g

7 s

Hoeveel kost het?



800 g appels kost € 2,20
1,4 kg appels kost € 3,85



400 g kaas kost € 4,98
1,6 kg kaas kost € 19,92



600 g gehakt kost € 5,70
1 kg gehakt kost € 9,50

KLAAR VOOR DE TOETS!





DOEL

- Je oefent kolomsgewijs delen bij sommen als $5819 : 23$ en $5825 : 23$ (met rest), in maximaal 3 stappen.

1

Schat het antwoord.

Hoe vaak kan het eraf? Kijk naar de honderdtallen.
Schrijf de som in de goede kolom.

$1680 : 12$

$2560 : 32$

$7304 : 22$

$4840 : 22$

$1100 : 22$

$3000 : 12$

$5600 : 32$

$9696 : 32$

antwoord tussen
0 en 100

antwoord tussen
100 en 200

antwoord tussen
200 en 300

antwoord tussen
300 en 400

$2560 : 32$

$1680 : 12$

$4840 : 22$

$7304 : 22$

$1100 : 22$

$5600 : 32$

$3000 : 12$

$9696 : 32$

2

Welke som hoort erbij?

Reken kolomsgewijs in maximaal 3 stappen. Gebruik de tabel.

$1 \times$	$2 \times$	$10 \times$	$5 \times$	$3 \times$
23	46	230	115	69

Juf Meike betaalt € 3105,- voor het pretpark.
Een kaartje voor het pretpark kost € 23,-.
Hoeveel kaartjes heeft juf Meike gekocht?

som: $3105 : 23 =$

antwoord: 135 kaartjes

Laat zien hoe je rekent.

$$\begin{array}{r}
 23 \overline{) 3105} \quad \backslash 135 \\
 \underline{2300} \quad 100 \times \\
 805 \\
 \underline{690} \quad 30 \times \\
 115 \\
 \underline{115} \quad 5 \times \\
 0
 \end{array}$$

Meester Jesse betaalt € 7406,- voor het pretpark.
Een kaartje voor het pretpark kost € 23,-.
Hoeveel kaartjes heeft meester Jesse gekocht?

som: $7406 : 23 =$

antwoord: 322 kaartjes

Laat zien hoe je rekent.

$$\begin{array}{r}
 23 \overline{) 7406} \quad \backslash 322 \\
 \underline{6900} \quad 300 \times \\
 506 \\
 \underline{460} \quad 20 \times \\
 46 \\
 \underline{46} \quad 2 \times \\
 0
 \end{array}$$



3



Reken uit in je schrift. Reken kolomsgewijs in maximaal 3 stappen.

Gebruik de tabel.

1 ×	2 ×	10 ×	5 ×	3 ×	6 ×
15	30	150	75	45	90

Laat zien hoe je rekent.

```

1 5 / 3 5 4 0 \ 2 3 6
    3 0 0 0 _ 2 0 0 ×
      5 4 0
      4 5 0 _ 3 0 ×
        9 0
        9 0 _ 6 ×
          0
  
```

8415 : 15 = 561

5280 : 15 = 352

4



Reken uit in je schrift. Reken kolomsgewijs in maximaal 3 stappen.

Gebruik de tabel.

1 ×	2 ×	10 ×	5 ×	3 ×	4 ×
31	62	310	155	93	124

6923 : 31 = 223 rest 10

9429 : 31 = 304 rest 5

4154 : 31 = 134

5



Reken uit in je schrift.

Maak eerst zelf een tabel voor de tafel van 33.

4785 : 33 = 145

10.040 : 33 = 304 rest 8

6699 : 33 = 203

17.193 : 33 = 521

Laat zien hoe je rekent.

```

3 3 / 7 1 0 5 \ 2 1 5 rest 10
    6 6 0 0 _ 2 0 0 ×
      5 0 5
      3 3 0 _ 1 0 ×
        1 7 5
        1 6 5 _ 5 ×
          1 0
  
```