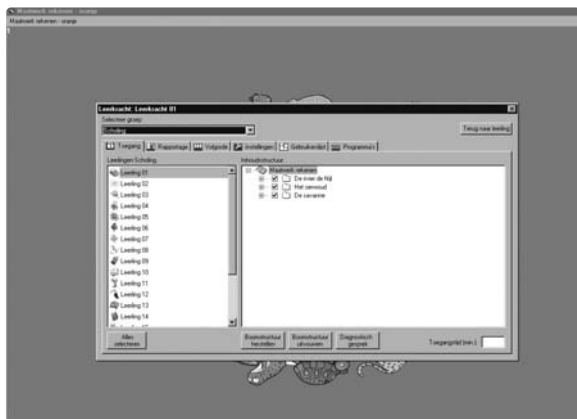


Opdracht 10: het instellen van de afsluitende toets voor een leerling.

U bent in het venster *Leerkracht*.



Stappen:

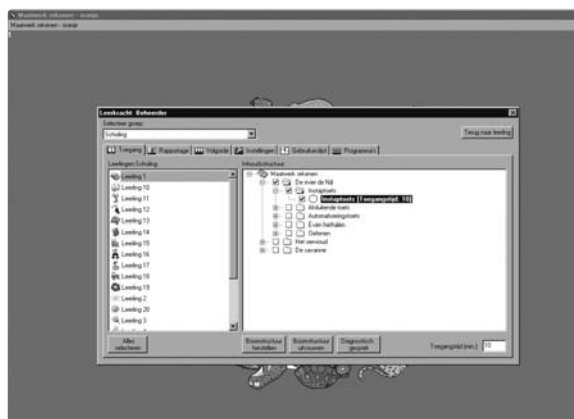
1. U selecteert uw naam door op uw naam in de lijst aan de linkerkant te klikken.
2. U opent het eerste onderdeel in het rechtervenster door te klikken op de + voor *De rivier de Nijl*.



3. U opent de *Afsluitende toets* door te klikken op de + voor de afsluitende toets.

Alleen bij tempotoetsen is er een tijds-
limiet.

4. U stelt de toetstijd in op tien minuten door op *Afsluitende toets* te klikken en rechtsonder in het scherm de tijd in te typen. Achter de afsluitende toets verschijnt nu toegangstijd 10.



U zet de andere onderdelen uit door het vinkje ervoor weg te halen.
U sluit af door op de knop *Terug naar leerling* te klikken.

Resultaat: u hebt de instaptoets klaargezet voor een leerling.



Tip

- Controleer altijd of de juiste leerling(en) is (zijn) geselecteerd als u een wijziging aanbrengt.
- Als u voor meerdere leerlingen dezelfde instellingen wilt doorvoeren, klik dan die leerlingen aan terwijl u de Ctrl-toets ingedrukt houdt.

Aantekeningen
